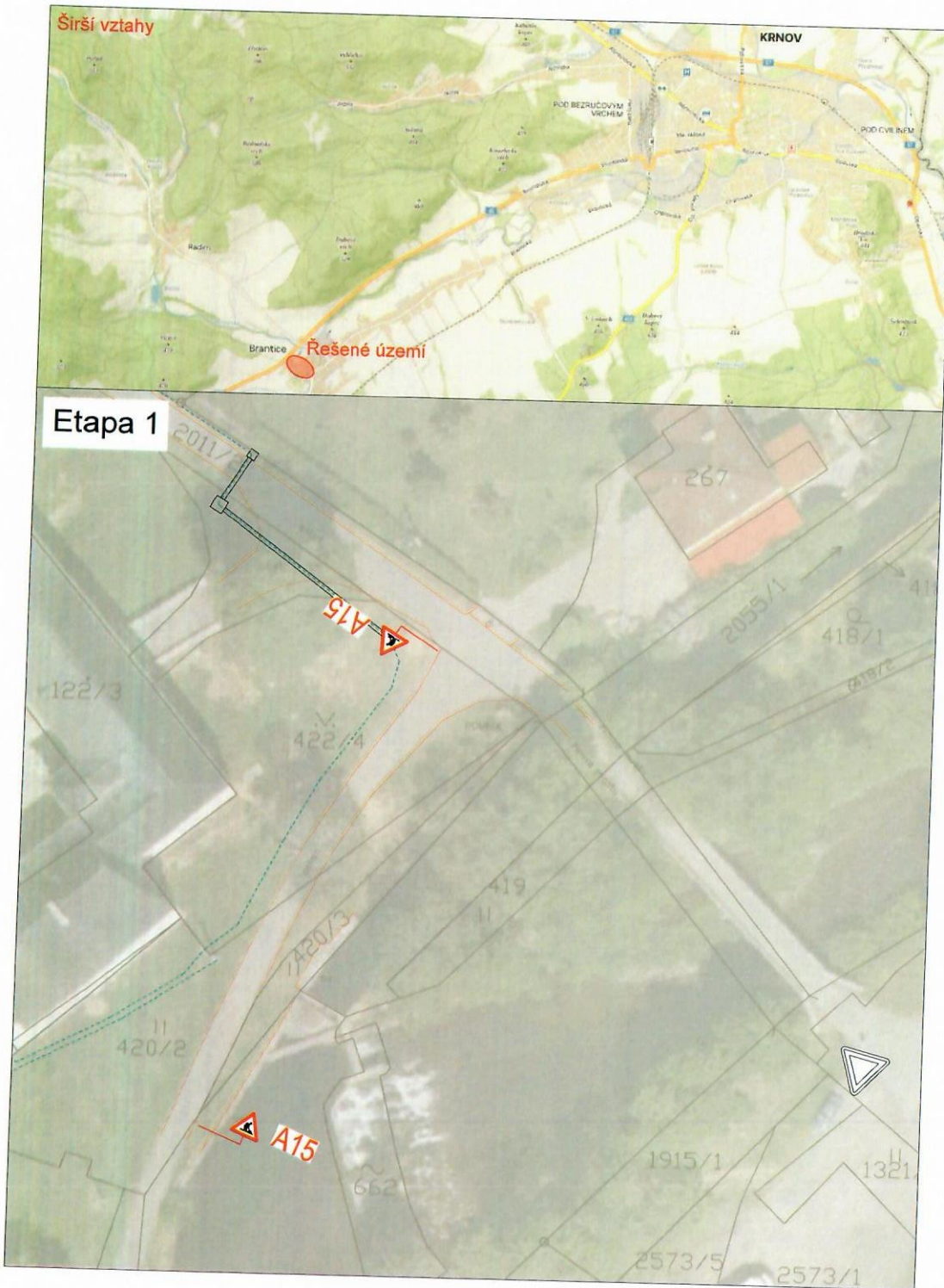


Širší vztahy





Etapa 1



Příloha STANOVENÍ PÚP
č. j. KRNOOVZP-300/2025 VONC
 ze dne 22.01.2025

Městský úřad Krnov
 Odbor výstavby
 a životního prostředí
 stavební úřad
 - 9 -

LEGENDA

-  Navržené dopravní značení
-  Stávající dopravní značení
-  Projektované podzemní vedení NN 0,4kV
-  Řízený protlak, protlakové jámy

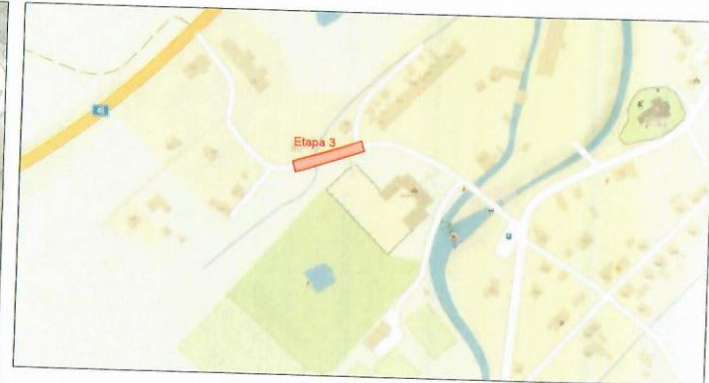
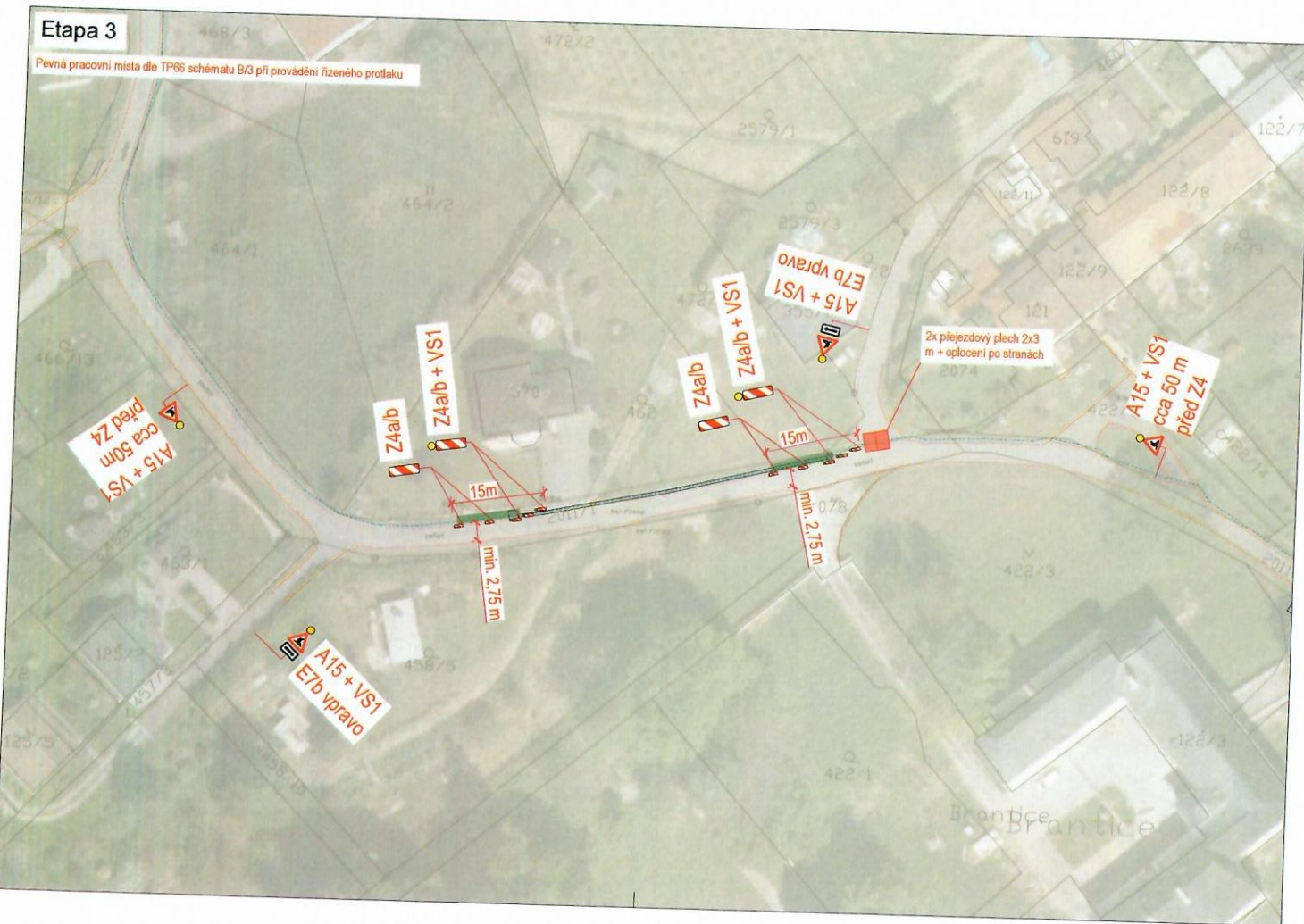
- přechodné dopravní značení bude osazeno pouze na dobu nezbytně nutnou pro provedení prací a zajištění bezpečnosti provozu na PK a pracovníků zajišťujících realizaci vedení NN
- přechodné dopravní značení bude osazeno na sloupcích s červeno-bílými pruhy
- výkopy budou řádně zajištěny proti případnému pádu osob oplocením a bude zajištěn bezpečný průchod chodců stavbou
- majitelům dotčených nemovitostí bude zajištěn průjezd a o stavbě budou s předstihem minimálně 7-mi dny informováni
- po celou dobu stavby bude zajištěn průjezd vozidel IZS
- pokud nebude možné zajistit dostatečný rozhled pro objetí překážky, bude doprava řízena pracovníky dle zákona č. 361/2000 Sb. § 79, odst. 1, písm. i)
- stávající dopravní značení je zakresleno pouze v rozsahu nutném pro návrh

VEDOUcí PROJEKTANT	ZODPOVĚDNÝ PROJEKTANT	VYPRACOVAL	KONTROLA
ING.M.NAVRÁTILOVÁ	L. STANĚK	L. STANĚK	ING.M.NAVRÁTILOVÁ
OBJEDNATEL	Profiprojekt s.r.o.		
KATASTR / MAPOVÝ LIST	Brantice [609480]		
NÁZEV AKCE	Brantice, č.d.33, rozš. kNN		
NÁZEV VÝKRESU	Přechodné dopravní značení - Etapa 1 komunikace k hřišti		
DATUM	březen 2024		
MĚŘÍTKO	1 : 500		
STUPEŇ	Projekt PDZ		
Č. ZAKÁZKY	IV-12-8022288		
ARCHIVNÍ Č.			
SOUPRAVA	ČÍSLO VÝKRESU 1		

Ostravské komunikace, a.s.
 oddělení dopravního inženýrství
 Novoveská 251/266
 702 06 Ostrava - Mariánská Hora
 Tel: 55 421 646
 Email: dh@okaz.cz

Etapa 3

Pevná pracovní místa dle TP66 schématu B/3 při provádění řízeného protlaku



LEGENDA

- Navržené dopravní značení
- Stávající dopravní značení
- Projektované podzemní vedení NN 0,4kV
- Řízený protlak, protlakové jámy

- návrh dle TP66 schéma B/3
- přechodné dopravní značení bude osazeno pouze na dobu nezbytně nutnou pro provedení prací a zajištění bezpečnosti provozu na PK a pracovníků zajišťujících realizaci vedení NN
- přechodné dopravní značení bude osazeno na sloupcích s červeno-bílými pruhy
- výkopy budou řádně zajištěny proti případnému pádu osob oplotením a bude zajištěn bezpečný průchod chodců sávkou
- majitelům dotčených nemovitostí bude zajištěn průjezd a o stavbě budou s předstihem minimálně 7-mi dny informováni
- po celou dobu stavby bude zajištěn průjezd vozidel IZS
- pokud nebude možné zajistit dostatečný rozhled pro objetí překážky, bude doprava řízena pracovníky dle zákona č. 361/2000 Sb. § 79, odst. 1, písm. l)
- stávající dopravní značení je zakresleno pouze v rozsahu nutném pro návrh

VEDOUcí PROJEKTANT	ZODPOVĚDNÝ PROJEKTANT	VYKONAVATEL	KONTROLA	<p>oddělení dopravního inženýrství <small>Nová 28108 7000 Ostrava-Město IČ: 609 841 001 DIČ: CZ609841001</small></p>
ING. M. MAJURÁTKOVÁ	I. STANĚK	L. STANĚK	ING. M. MAJURÁTKOVÁ	
ORIENTAČNÍ	Profiprojekt s.r.o.			
KATASTR / MAPOVÝ LIST	Brantice (609480)			
NÁZEV AKCE	Brantice, č.d.33, rozš. kNN			DATUM: březen 2024 MĚŘÍTKO: 1 : 500 STUPEŇ: Projekt PDZ Č. ZAKÁZKY: IV-12-8022288 ARCHIVNÍ Č.: SOUPRAVA: ČÍSLO VÝKRESU: 3
NÁZEV VÝKRESU	Přechodné dopravní značení - Etapa 3 komunikace k silnici I/45 2. část - řízený protlak			

Městský úřad Krnov
 Odbor výstavby
 a životního prostředí
 stavební úřad

Etapa 4

Pohyblivé pracovní místo dle TP66 schématu B/3 bude přesouváno dle potřeb stavby podél místní komunikace

A15 + VS1
cca 50 m
před Z4

Z4a/b

Z4a/b + VS1

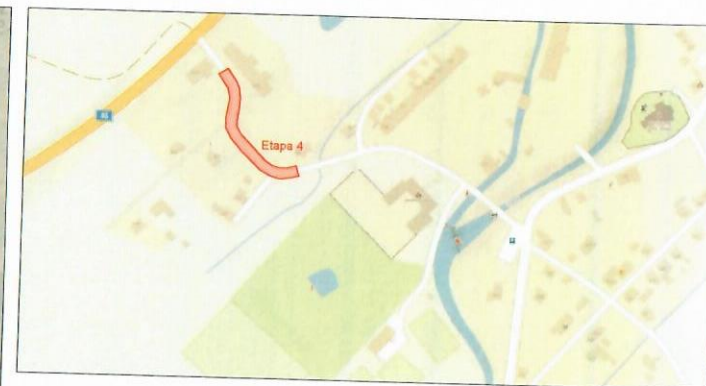
A15 + VS1
E7b vpravo

min. 2,75m

1,5m

A15 + VS1
cca 50 m
před Z4

A15 + VS1
E7b vlevo



LEGENDA

- Navrhované dopravní značení
- Stávající dopravní značení
- Projektované podzemní vedení NN 0,4kV
- Rízený protlak, protlakové jámy

- návrh dle TP66 schéma B/3
- přechodné dopravní značení bude osazeno pouze na dobu nezbytné nutnou pro provedení prací a zajištění bezpečnosti provozu na PK a pracovníků zajišťujících realizaci vedení NN
- přechodné dopravní značení bude osazeno na sloupcích s červeno-bílými pruhy
- výkopy budou řádně zajištěny proti případnému pádu osob oplacením a bude zajištěn bezpečný průchod chodců stavbou
- majitelům dotčených nemovitostí bude zajištěn průjezd a o stavbě budou s předstihem minimálně 7-mi dni informováni
- po celou dobu stavby bude zajištěn průjezd vozidel IZS
- pokud nebude možné zajistit dostatečný rozhled pro objetí překážky, bude doprava řízena pracovníky dle zákona č. 361/2000 Sb. § 79, odst. 1, písm. i)
- stávající dopravní značení je zakresleno pouze v rozsahu nutném pro návrh

VEDOUcí PROJEKTANT	ZODPOVĚDNÝ PROJEKTANT	VYPRACOVAL	KONTROLA
ING. M. NAVRATILOVÁ	L. STANĚK	L. STANĚK	ING. M. NAVRATILOVÁ
<i>Navratilova</i>	<i>Stanek</i>	<i>Stanek</i>	<i>Navratilova</i>
OBJEDNATEL	Profiprojekt s.r.o.		
KATASTR / MAPOVÝ LIST	Brantice [609480]		
NÁZEV AKCE	Brantice, č.d.33, rozš. kNN		
DATA	březen 2024		
MĚŘITKO	1 : 500		
STUPEŇ	Projekt PDZ		
Č. ZAKAZKY	IV-12-8022288		
ARCHIVNÍ Č.			
NÁZEV VÝKRESU	Přechodné dopravní značení - Etapa 4 komunikace k silnici I/45 3. část	SOUHRNÁ	ČÍSLO VÝKRESU
			4

Ostravské komunikace a.s.

oddělení dopravního inženýrství
Brantice 33/3
750 01, Ostrava-Malá Strana
IČ: 250 02 449
E-mail: o@ostravske.cz

Městský úřad Krnov
Odbor výstavby
a životního prostředí
stavební úřad